

RAPPORT DE SPÉCIFICATIONS DE PRODUIT

NOM DU PROJET: _____

INFORMATION SUPPLÉMENTAIRE: _____

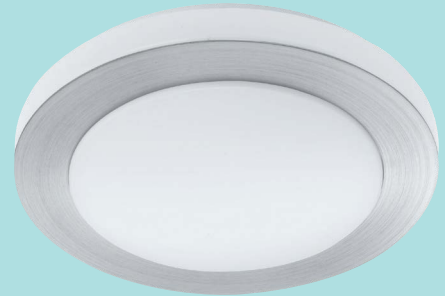
QUANTITÉ REQUISE: _____

NUMÉRO DE PRODUIT: **93288A**

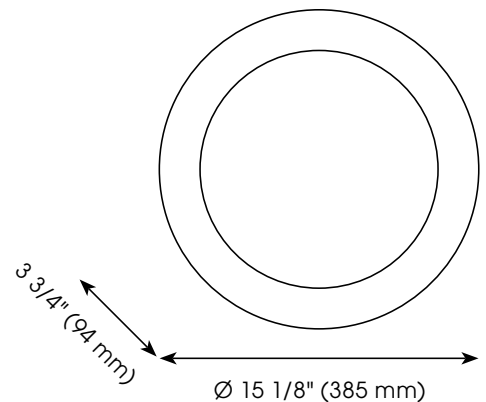
DÉTAILS DU PRODUIT

- **Type de luminaire:** Plafonnier et murale LED
- **Diamètre:** 15 1/8" (385 mm)
- **Hauteur:** 3 3/4" (94 mm)
- **Poids:** 3.756 lbs. (1.704 kgs.)
- **Puissance en watts (maximum):** 1 x 18W
- **Type d'ampoule:** DEL
- **Lumens:** 1720
- **Kelvin:** 3000K
- **Fini:** Blanc
- **Abat-jour:** Acrylique blanc et aluminium brossé
- **Matériel:** Acier avec abat-jour en acrylique
- **Type d'installation:** Relié à la boîte électrique

PHOTO



DESSIN DE LIGNE



CERTIFICATION

- c-UL-us et c-ETL-us Liste

FEUILLES D'INSTRUCTIONS

- Français et anglais inclus

AUTRES INFORMATIONS

- **UPC:** 9008606133895
- **Nom du produit:** Carpi 1
- **Pièces de remplacement:** ET1501

EGLO Canada



PRODUCT SPECIFICATIONS REPORT

PROJECT NAME: _____

ADDITIONAL INFORMATION: _____

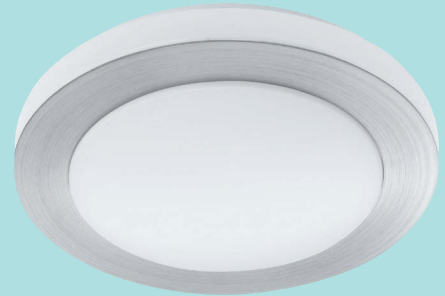
QUANTITY REQUIRED: _____

PRODUCT NUMBER: **93288A**

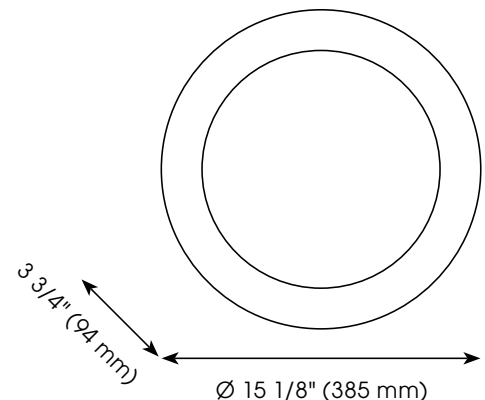
PRODUCT DETAILS

- **Fixture Type:** LED Ceiling & Wall Light
- **Diameter:** 15 1/8" (385 mm)
- **Height:** 3 3/4" (94 mm)
- **Weight:** 3.756 lbs. (1.704 kgs.)
- **Bulb Wattage (maximum):** 1 x 18W
- **Bulb Type:** LED
- **Lumens:** 1720
- **Kelvin:** 3000K
- **Finish:** White
- **Shade:** White Acrylic & Brushed Aluminum
- **Material:** Steel with Acrylic Shade
- **Installation Type:** Hardwire (Standard 4" Outlet Box)

PHOTO



LINE DRAWING



SAFETY LISTING

- c-UL-us and c-ETL-us Listed

INSTRUCTION SHEETS

- Included in English & French

OTHER INFORMATION

- **UPC:** 9008606133895
- **Series Name:** Carpi 1
- **Replacement Part:** ET1501

EGLO Canada

