

## 96182 CARDILLIO 1

### Allgemeine Informationen

Materialnummer	96182
Type	Spot
Produktsegment	Wohnraumleuchte
Thema	sonstige / nicht zuordenbar

### Abmessungen

Artikel Breite (in mm)	85
Artikel Länge (in mm)	985
Nettogewicht	1.15 Kilogramm

### Material & Farbe

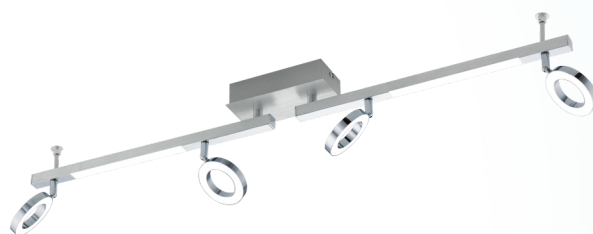
Gehäusematerial	Alu, Stahl
Gehäusefarbe	alu, chrom
Glas-/Schirmmaterial	Kunststoff
Glas-/Schirmfarbe	satiniert

### Funktionalität

Schalterart	ohne Schalter
Funktion	LED nicht tauschbar
Batterie	Nein

### Technische Informationen

Schutzart	IP20
Schutzklasse	2
Netzspannung	220-240V,50/60Hz



Technische Änderungen vorbehalten

Dimmbar Nein

## Leuchtmittel 1

Nennlichtstrom (in lm)	400
Wattvergleich mit Glühlampe (W)	35
Farbtemperatur	3000K warm white
Nennlebensdauer (in h)	25000
Zahl der Schaltzyklen	15000
Farbwiedergabeindex (Ra, CRI)	>80
Energieeffizienzklasse	A+
Bemessungsleistung (0,1W Präzision)	3.2000
Lichtfarbtoleranz (LED, SDCM)	<6



## Leuchtmittel 2

Fassungsart (2)	LED
Leuchtmitteltyp (2)	LED
2. Leuchtmittel	im Lieferumfang enthalten
max. Wattage (2)	2X3,3W
Energieeffizienzklasse	LED
Dimmbar	Nein
Funktion	LED nicht tauschbar

Technische Änderungen vorbehalten



**EGLO Leuchten GmbH**  
Heiligkreuz 22 | 6136 Pill | Austria

Tel. +43 (0) 5242 / 6996 - 0  
Fax: +43 (0) 5242 / 6996 - 938  
[www.eglo.com](http://www.eglo.com)

my light | my style